

38	652929.81	2224344.43
:ICI/9		
42	652922.99	2224332.05
43	652922.53	2224331.16
44	652923.42	2224330.70
45	652923.88	2224331.59
42	652922.99	2224332.05
:ICI/10		
46	652856.97	2224297.72
47	652856.19	2224297.09
48	652856.82	2224296.31
49	652857.60	2224296.94
46	652856.97	2224297.72
:ICI/11		
50	652842.11	2224285.11
51	652842.00	2224284.11
52	652842.99	2224284.00
53	652843.10	2224284.99
50	652842.11	2224285.11
:ICI/12		
54	652846.76	2224277.96
55	652847.35	2224277.16
56	652848.16	2224277.75
57	652847.57	2224278.55
54	652846.76	2224277.96
:ICI/13		
58	653048.52	2224420.92
59	653048.46	2224423.95
60	653048.12	2224423.94
61	653048.18	2224420.92
58	653048.52	2224420.92
:ICI/14		
62	652978.65	2224359.78
63	652979.62	2224359.53
64	652979.87	2224360.50
65	652978.90	2224360.75
62	652978.65	2224359.78
:ICI/15		
66	652887.89	2224320.78
67	652887.05	2224320.24
68	652887.60	2224319.40
69	652888.43	2224319.95
66	652887.89	2224320.78
:ICI/16		
70	652842.08	2225035.81
71	652843.90	2225036.46
72	652843.73	2225036.95
73	652841.91	2225036.30
70	652842.08	2225035.81
:ICI/17		
74	652798.97	2224996.96
75	652798.30	2224997.71
76	652797.55	2224997.04
77	652798.22	2224996.29
74	652798.97	2224996.96
:ICI/18		
78	652764.27	2224963.52
79	652764.99	2224964.21
80	652764.29	2224964.93
81	652763.57	2224964.24
78	652764.27	2224963.52
:ICI/19		
82	652737.14	2224941.04
83	652736.50	2224941.81
84	652735.73	2224941.17
85	652736.37	2224940.40
82	652737.14	2224941.04
:ICI/20		
86	652710.91	2224919.54
87	652711.68	2224920.18
88	652711.05	2224920.95
89	652710.28	2224920.32
86	652710.91	2224919.54

:IC1/21		
90	652521.24	2224754.35
91	652520.41	2224753.79
92	652520.97	2224752.96
93	652521.80	2224753.52
90	652521.24	2224754.35
:IC1/22		
94	652484.05	2224720.44
95	652484.36	2224720.45
96	652484.18	2224723.73
97	652483.87	2224723.72
94	652484.05	2224720.44
:IC1/23		
98	652395.11	2224666.92
99	652396.32	2224671.37
100	652392.71	2224669.66
98	652395.11	2224666.92
:IC1/24		
101	652447.31	2224586.68
102	652450.02	2224589.41
103	652449.73	2224589.69
104	652447.03	2224586.96
101	652447.31	2224586.68
:IC1/25		
105	652484.16	2224549.04
106	652483.99	2224549.31
107	652481.22	2224547.51
108	652481.40	2224547.24
105	652484.16	2224549.04
:IC1/26		
109	652624.87	2224360.21
110	652625.58	2224360.91
111	652624.88	2224361.62
112	652624.17	2224360.93
109	652624.87	2224360.21
:IC1/27		
113	652786.24	2224193.40
114	652786.91	2224194.14
115	652786.17	2224194.81
116	652785.50	2224194.07
113	652786.24	2224193.40
:IC1/28		
117	652688.64	2224885.24
118	652687.68	2224884.96
119	652687.96	2224884.00
120	652688.92	2224884.28
117	652688.64	2224885.24
:IC1/29		
121	652643.89	2224847.23
122	652644.57	2224846.49
123	652645.31	2224847.16
124	652644.63	2224847.90
121	652643.89	2224847.23
:IC1/30		
125	652617.26	2224876.56
126	652617.93	2224875.82
127	652618.67	2224876.49
128	652618.00	2224877.23
125	652617.26	2224876.56
:IC1/31		
129	652584.06	2224913.02
130	652584.73	2224912.28
131	652585.47	2224912.95
132	652584.80	2224913.70
129	652584.06	2224913.02
:IC1/32		
133	652546.92	2224954.20
134	652547.59	2224953.45
135	652548.33	2224954.12
136	652547.67	2224954.86
133	652546.92	2224954.20
:IC1/33		
137	652520.24	2224984.24

138	652520.90	2224983.49
139	652521.65	2224984.16
140	652520.98	2224984.90
137	652520.24	2224984.24
:PIC1/34		
141	652492.49	2225015.07
142	652493.16	2225014.33
143	652493.90	2225014.99
144	652493.23	2225015.74
141	652492.49	2225015.07
:PIC1/35		
145	652461.66	2225049.35
146	652462.32	2225048.61
147	652463.07	2225049.27
148	652462.41	2225050.02
145	652461.66	2225049.35
:PIC1/36		
149	652408.48	2225108.72
150	652409.16	2225107.98
151	652409.90	2225108.65
152	652409.22	2225109.39
149	652408.48	2225108.72
:PIC1/37		
153	652377.93	2225142.88
154	652378.60	2225142.13
155	652379.34	2225142.80
156	652378.67	2225143.54
153	652377.93	2225142.88
:PIC1/38		
157	652357.90	2225165.12
158	652358.55	2225164.36
159	652359.31	2225165.01
160	652358.66	2225165.77
157	652357.90	2225165.12
:PIC1/39		
161	652330.04	2225199.00
162	652330.67	2225198.22
163	652331.45	2225198.86
164	652330.81	2225199.63
161	652330.04	2225199.00
:PIC1/40		
165	652246.78	2225144.44
166	652246.04	2225145.10
167	652245.37	2225144.36
168	652246.12	2225143.69
165	652246.78	2225144.44
:PIC1/41		
169	652270.86	2225123.00
170	652270.12	2225123.66
171	652269.45	2225122.92
172	652270.20	2225122.25
169	652270.86	2225123.00
:PIC1/42		
173	652299.78	2225097.11
174	652299.03	2225097.78
175	652298.36	2225097.04
176	652299.11	2225096.37
173	652299.78	2225097.11
:PIC1/43		
177	652333.84	2225066.15
178	652333.14	2225066.86
179	652332.43	2225066.15
180	652333.14	2225065.44
177	652333.84	2225066.15
:PIC1/44		
181	652321.17	2225057.12
182	652320.53	2225057.88
183	652319.76	2225057.23
184	652320.41	2225056.47
181	652321.17	2225057.12
:PIC1/45		
185	652351.06	2225021.97
186	652350.39	2225022.72

187	652349.64	2225022.05
188	652350.31	2225021.30
185	652351.06	2225021.97
:ICI/46		
189	652381.74	2224989.86
190	652381.07	2224990.59
191	652380.33	2224989.92
192	652381.00	2224989.18
189	652381.74	2224989.86
:ICI/47		
193	652413.64	2224953.31
194	652413.00	2224954.08
195	652412.23	2224953.44
196	652412.87	2224952.67
193	652413.64	2224953.31
:ICI/48		
197	652430.84	2224955.16
198	652430.19	2224955.92
199	652429.43	2224955.27
200	652430.09	2224954.51
197	652430.84	2224955.16
:ICI/49		
201	652438.47	2224922.16
202	652437.83	2224921.39
203	652438.61	2224920.75
204	652439.24	2224921.53
201	652438.47	2224922.16
:ICI/50		
205	652408.65	2224885.76
206	652407.99	2224885.00
207	652408.75	2224884.35
208	652409.41	2224885.11
205	652408.65	2224885.76
:ICI/51		
209	652383.66	2224858.44
210	652383.02	2224857.67
211	652383.78	2224857.03
212	652384.42	2224857.80
209	652383.66	2224858.44
:ICI/52		
213	652352.97	2224817.15
214	652352.78	2224820.62
215	652352.48	2224820.61
216	652352.67	2224817.13
213	652352.97	2224817.15
:ICI/53		
217	652322.46	2224849.38
218	652321.77	2224850.10
219	652321.05	2224849.40
220	652321.75	2224848.69
217	652322.46	2224849.38
:ICI/54		
221	652284.86	2224887.85
222	652284.16	2224888.56
223	652283.45	2224887.86
224	652284.15	2224887.15
221	652284.86	2224887.85
:ICI/55		
225	652262.05	2224910.64
226	652261.34	2224911.36
227	652260.63	2224910.65
228	652261.33	2224909.94
225	652262.05	2224910.64
:ICI/56		
229	652244.74	2224928.47
230	652244.04	2224929.18
231	652243.33	2224928.48
232	652244.03	2224927.77
229	652244.74	2224928.47
:ICI/57		
233	652212.72	2224960.98
234	652212.02	2224961.69
235	652211.31	2224961.00

236	652212.01	2224960.28
233	652212.72	2224960.98
:IC1/58		
237	652179.57	2224995.27
238	652178.88	2224995.99
239	652178.16	2224995.30
240	652178.85	2224994.58
237	652179.57	2224995.27
:IC1/59		
241	652153.32	2225022.42
242	652152.63	2225023.14
243	652151.91	2225022.44
244	652152.60	2225021.72
241	652153.32	2225022.42
:IC1/60		
245	652123.60	2225053.04
246	652122.90	2225053.76
247	652122.18	2225053.07
248	652122.88	2225052.35
245	652123.60	2225053.04
:IC1/61		
249	652468.66	2224911.49
250	652468.01	2224912.25
251	652467.25	2224911.59
252	652467.91	2224910.83
249	652468.66	2224911.49
:IC1/62		
253	652475.75	2224879.00
254	652475.10	2224879.77
255	652474.34	2224879.12
256	652474.99	2224878.36
253	652475.75	2224879.00
:IC1/63		
257	652499.10	2224876.40
258	652498.45	2224877.16
259	652497.69	2224876.51
260	652498.34	2224875.75
257	652499.10	2224876.40
:IC1/64		
261	652507.79	2224840.72
262	652507.14	2224841.48
263	652506.38	2224840.84
264	652507.02	2224840.07
261	652507.79	2224840.72
:IC1/65		
265	652526.49	2224844.75
266	652525.84	2224845.51
267	652525.08	2224844.86
268	652525.73	2224844.10
265	652526.49	2224844.75
:IC1/66		
269	652530.66	2224813.63
270	652529.76	2224814.07
271	652529.32	2224813.18
272	652530.21	2224812.73
269	652530.66	2224813.63
:IC1/67		
273	652553.54	2224812.07
274	652552.90	2224812.83
275	652552.13	2224812.19
276	652552.78	2224811.43
273	652553.54	2224812.07
:IC1/68		
277	652575.48	2224785.11
278	652576.06	2224784.29
279	652576.88	2224784.87
280	652576.30	2224785.69
277	652575.48	2224785.11
:IC1/69		
281	652608.17	2224816.38
282	652607.43	2224815.71
283	652608.11	2224814.97
284	652608.85	2224815.64

281	652608.17	2224816.38
:IC1/70		
285	652596.57	2224755.05
286	652597.17	2224754.25
287	652597.97	2224754.85
288	652597.37	2224755.65
285	652596.57	2224755.05
:IC1/71		
289	652623.78	2224720.66
290	652624.40	2224719.87
291	652625.18	2224720.50
292	652624.56	2224721.28
289	652623.78	2224720.66
:IC1/72		
293	652651.87	2224685.46
294	652652.49	2224684.68
295	652653.28	2224685.31
296	652652.65	2224686.09
293	652651.87	2224685.46
:IC1/73		
297	652680.57	2224649.84
298	652681.19	2224649.06
299	652681.97	2224649.69
300	652681.35	2224650.47
297	652680.57	2224649.84
:IC1/74		
301	652705.83	2224618.40
302	652706.45	2224617.62
303	652707.24	2224618.24
304	652706.61	2224619.03
301	652705.83	2224618.40
:IC1/75		
305	652729.76	2224587.98
306	652730.39	2224587.20
307	652731.17	2224587.82
308	652730.54	2224588.61
305	652729.76	2224587.98
:IC1/76		
309	652760.95	2224549.46
310	652761.58	2224548.68
311	652762.36	2224549.30
312	652761.73	2224550.08
309	652760.95	2224549.46
:IC1/77		
313	652789.42	2224513.69
314	652790.05	2224512.92
315	652790.83	2224513.56
316	652790.19	2224514.33
313	652789.42	2224513.69
:IC1/78		
317	652819.74	2224477.96
318	652820.39	2224477.20
319	652821.15	2224477.85
320	652820.49	2224478.61
317	652819.74	2224477.96
:IC1/79		
321	652840.14	2224454.70
322	652840.79	2224453.94
323	652841.55	2224454.59
324	652840.90	2224455.35
321	652840.14	2224454.70
:IC1/80		
325	652860.19	2224430.24
326	652860.83	2224429.47
327	652861.60	2224430.11
328	652860.96	2224430.88
325	652860.19	2224430.24
:IC1/81		
329	652885.78	2224399.75
330	652886.42	2224398.99
331	652887.18	2224399.63
332	652886.54	2224400.40
329	652885.78	2224399.75

:IC1/82		
333	652861.77	2224407.94
334	652861.13	2224408.70
335	652860.36	2224408.06
336	652861.00	2224407.29
333	652861.77	2224407.94
:IC1/83		
337	652838.09	2224436.22
338	652837.44	2224436.98
339	652836.68	2224436.33
340	652837.33	2224435.57
337	652838.09	2224436.22
:IC1/84		
341	652989.52	2224546.10
342	652988.94	2224546.92
343	652988.13	2224546.34
344	652988.70	2224545.53
341	652989.52	2224546.10
:IC1/85		
345	653015.93	2224508.71
346	653015.36	2224509.52
347	653014.54	2224508.95
348	653015.12	2224508.13
345	653015.93	2224508.71
:IC1/86		
349	652857.98	2224749.55
350	652857.05	2224749.91
351	652856.68	2224748.98
352	652857.61	2224748.62
349	652857.98	2224749.55
:IC1/87		
353	652899.17	2224762.38
354	652898.26	2224761.98
355	652898.65	2224761.06
356	652899.57	2224761.46
353	652899.17	2224762.38
:IC1/88		
357	652934.95	2224783.25
358	652934.39	2224782.42
359	652935.22	2224781.86
360	652935.78	2224782.69
357	652934.95	2224783.25
:IC1/89		
361	652819.28	2224720.89
362	652818.63	2224720.12
363	652819.40	2224719.48
364	652820.04	2224720.24
361	652819.28	2224720.89
:IC1/90		
365	652818.80	2224781.90
366	652819.33	2224781.05
367	652820.18	2224781.59
368	652819.64	2224782.43
365	652818.80	2224781.90
:IC1/91		
369	652795.79	2224819.50
370	652796.32	2224818.65
371	652797.17	2224819.19
372	652796.63	2224820.03
369	652795.79	2224819.50
:IC1/92		
373	652781.42	2224868.24
374	652780.87	2224869.07
375	652780.04	2224868.52
376	652780.59	2224867.69
373	652781.42	2224868.24
:IC1/93		
377	652755.84	2224906.43
378	652755.28	2224907.26
379	652754.45	2224906.70
380	652755.01	2224905.87
377	652755.84	2224906.43
:IC1/94		

381	652730.07	2224920.99
382	652727.03	2224919.20
383	652727.17	2224918.95
384	652730.22	2224920.75
381	652730.07	2224920.99
:ПЦ1/95		
385	652696.06	2224890.56
386	652696.68	2224891.35
387	652695.89	2224891.97
388	652695.27	2224891.18
385	652696.06	2224890.56
:ПЦ1/96		
389	652698.69	2224985.62
390	652699.19	2224984.76
391	652700.05	2224985.27
392	652699.55	2224986.13
389	652698.69	2224985.62
:ПЦ1/97		
393	652680.42	2225016.58
394	652680.93	2225015.72
395	652681.79	2225016.24
396	652681.27	2225017.09
393	652680.42	2225016.58
:ПЦ1/98		
397	652659.20	2225029.89
398	652658.66	2225030.74
399	652657.82	2225030.20
400	652658.36	2225029.36
397	652659.20	2225029.89
:ПЦ1/99		
401	652661.06	2225047.37
402	652662.04	2225047.57
403	652661.85	2225048.55
404	652660.87	2225048.35
401	652661.06	2225047.37
:ПЦ1/100		
405	652637.10	2225065.42
406	652636.58	2225066.27
407	652635.73	2225065.75
408	652636.25	2225064.90
405	652637.10	2225065.42
:ПЦ1/101		
409	652641.98	2225079.87
410	652642.49	2225079.01
411	652643.35	2225079.52
412	652642.84	2225080.38
409	652641.98	2225079.87
:ПЦ1/102		
413	652588.09	2225143.14
414	652587.55	2225143.98
415	652586.71	2225143.44
416	652587.24	2225142.60
413	652588.09	2225143.14
:ПЦ1/103		
417	652565.71	2225179.01
418	652565.17	2225179.85
419	652564.33	2225179.32
420	652564.86	2225178.47
417	652565.71	2225179.01
:ПЦ1/104		
421	652566.84	2225204.85
422	652567.36	2225204.00
423	652568.22	2225204.51
424	652567.70	2225205.37
421	652566.84	2225204.85
:ПЦ1/105		
425	652521.43	2225249.45
426	652520.91	2225250.30
427	652520.06	2225249.77
428	652520.58	2225248.92
425	652521.43	2225249.45
:ПЦ1/106		
429	652521.41	2225279.46

430	652521.92	2225278.60
431	652522.78	2225279.11
432	652522.27	2225279.97
429	652521.41	2225279.46
:ПІСІ/107		
433	652498.78	2225284.95
434	652498.24	2225285.79
435	652497.40	2225285.25
436	652497.94	2225284.41
433	652498.78	2225284.95
:ПІСІ/108		
437	652501.74	2225313.80
438	652502.24	2225312.93
439	652503.10	2225313.43
440	652502.61	2225314.30
437	652501.74	2225313.80
:ПІСІ/109		
441	652478.13	2225317.78
442	652477.60	2225318.63
443	652476.76	2225318.10
444	652477.29	2225317.25
441	652478.13	2225317.78
:ПІСІ/110		
445	652569.25	2224795.59
446	652570.00	2224796.25
447	652569.34	2224797.00
448	652568.59	2224796.34
445	652569.25	2224795.59
:ПІСІ/111		
449	652603.08	2224825.25
450	652603.83	2224825.91
451	652603.17	2224826.66
452	652602.42	2224826.00
449	652603.08	2224825.25
:ПІСІ/112		
453	652645.76	2224864.03
454	652646.40	2224863.26
455	652647.17	2224863.89
456	652646.54	2224864.67
453	652645.76	2224864.03
:ПІСІ/113		
457	652683.59	2224895.59
458	652684.37	2224896.22
459	652683.73	2224897.00
460	652682.96	2224896.36
457	652683.59	2224895.59
:ПІСІ/114		
461	652438.57	2224694.94
462	652438.09	2224695.81
463	652437.21	2224695.33
464	652437.69	2224694.45
461	652438.57	2224694.94
:ПІСІ/115		
465	652518.90	2224503.12
466	652519.70	2224503.72
467	652519.11	2224504.52
468	652518.30	2224503.93
465	652518.90	2224503.12
:ПІСІ/116		
469	652552.74	2224457.01
470	652553.54	2224457.61
471	652552.94	2224458.41
472	652552.14	2224457.80
469	652552.74	2224457.01
:ПІСІ/117		
473	652589.51	2224408.43
474	652590.32	2224409.02
475	652589.73	2224409.83
476	652588.92	2224409.24
473	652589.51	2224408.43
:ПІСІ/118		
477	652665.46	2224318.64
478	652666.18	2224319.34

479	652665.48	2224320.06
480	652664.76	2224319.36
477	652665.46	2224318.64
:ПЦ1/119		
481	652705.11	2224278.00
482	652705.83	2224278.69
483	652705.13	2224279.41
484	652704.41	2224278.71
481	652705.11	2224278.00
:ПЦ1/120		
485	652745.98	2224235.91
486	652746.71	2224236.60
487	652746.02	2224237.32
488	652745.30	2224236.64
485	652745.98	2224235.91
:ПЦ1/121		
489	652834.48	2224789.18
490	652833.95	2224790.03
491	652833.10	2224789.50
492	652833.63	2224788.65
489	652834.48	2224789.18
:ПЦ1/122		
493	652810.80	2224824.52
494	652810.24	2224825.35
495	652809.41	2224824.79
496	652809.97	2224823.96
493	652810.80	2224824.52
:ПЦ1/123		
497	652882.28	2224703.08
498	652882.78	2224702.21
499	652883.65	2224702.71
500	652883.15	2224703.58
497	652882.28	2224703.08
:ПЦ1/124		
501	652898.22	2224677.52
502	652897.64	2224678.33
503	652896.82	2224677.75
504	652897.41	2224676.94
501	652898.22	2224677.52
:ПЦ1/125		
505	652922.09	2224644.24
506	652921.51	2224645.05
507	652920.69	2224644.48
508	652921.27	2224643.66
505	652922.09	2224644.24
:ПЦ1/126		
509	652944.15	2224612.27
510	652943.58	2224613.09
511	652942.76	2224612.53
512	652943.32	2224611.70
509	652944.15	2224612.27
:ПЦ1/127		
513	652967.21	2224577.97
514	652966.64	2224578.79
515	652965.82	2224578.23
516	652966.38	2224577.40
513	652967.21	2224577.97
:ПЦ1/128		
517	652841.14	2224747.10
518	652841.66	2224746.24
519	652842.52	2224746.76
520	652842.00	2224747.62
517	652841.14	2224747.10
:ПЦ1/129		
521	652855.43	2224726.03
522	652855.29	2224726.53
523	652853.45	2224726.02
524	652853.58	2224725.52
521	652855.43	2224726.03
:ПЦ1/130		
525	652860.30	2224715.82
526	652860.86	2224715.00
527	652861.69	2224715.56

528	652861.13	2224716.38
525	652860.30	2224715.82
:ПЦ1/131		
529	652882.88	2224680.70
530	652883.43	2224679.86
531	652884.26	2224680.41
532	652883.71	2224681.25
529	652882.88	2224680.70
:ПЦ1/132		
533	652909.23	2224642.52
534	652909.79	2224641.69
535	652910.62	2224642.26
536	652910.06	2224643.08
533	652909.23	2224642.52
:ПЦ1/133		
537	652931.92	2224607.67
538	652932.45	2224606.82
539	652933.30	2224607.35
540	652932.77	2224608.20
537	652931.92	2224607.67
:ПЦ1/134		
541	652952.64	2224574.48
542	652953.17	2224573.63
543	652954.02	2224574.17
544	652953.48	2224575.01
541	652952.64	2224574.48
:ПЦ1/135		
545	652972.70	2224543.09
546	652973.24	2224542.25
547	652974.09	2224542.79
548	652973.55	2224543.63
545	652972.70	2224543.09
:ПЦ1/136		
549	652994.26	2224509.73
550	652994.79	2224508.88
551	652995.64	2224509.42
552	652995.10	2224510.26
549	652994.26	2224509.73
:ПЦ1/137		
553	653016.07	2224474.46
554	653016.59	2224473.60
555	653017.44	2224474.13
556	653016.92	2224474.98
553	653016.07	2224474.46
:ПЦ1/138		
557	652746.99	2224894.97
558	652747.54	2224894.13
559	652748.38	2224894.68
560	652747.83	2224895.52
557	652746.99	2224894.97
:ПЦ1/139		
561	652768.99	2224860.95
562	652769.53	2224860.11
563	652770.37	2224860.65
564	652769.83	2224861.49
561	652768.99	2224860.95
:ПЦ1/140		
565	652684.35	2224990.93
566	652683.81	2224991.77
567	652682.97	2224991.23
568	652683.51	2224990.39
565	652684.35	2224990.93
:ПЦ1/141		
569	652611.93	2225106.10
570	652611.40	2225106.95
571	652610.55	2225106.41
572	652611.08	2225105.57
569	652611.93	2225106.10
:ПЦ1/142		
573	652541.48	2225216.30
574	652540.95	2225217.14
575	652540.10	2225216.61
576	652540.63	2225215.77

573	652541.48	2225216.30
:ПІС1/143		
577	652541.49	2225246.86
578	652542.02	2225246.01
579	652542.87	2225246.53
580	652542.34	2225247.39
577	652541.49	2225246.86
:ПІС1/144		
581	652432.53	2225082.82
582	652433.20	2225082.07
583	652433.94	2225082.74
584	652433.27	2225083.49
581	652432.53	2225082.82
:ПІС1/145		
585	652501.01	2224732.53
586	652500.34	2224731.79
587	652501.07	2224731.11
588	652501.75	2224731.85
585	652501.01	2224732.53
:ПІС1/146		
589	652363.21	2225033.52
590	652362.54	2225034.26
591	652361.80	2225033.60
592	652362.46	2225032.85
589	652363.21	2225033.52
:ПІС1/147		
593	652389.70	2225003.31
594	652389.04	2225004.07
595	652388.29	2225003.41
596	652388.94	2225002.66
593	652389.70	2225003.31
:ПІС1/148		
597	652559.73	2224768.90
598	652558.80	2224768.54
599	652559.15	2224767.61
600	652560.09	2224767.96
597	652559.73	2224768.90
:ПІС1/149		
601	652580.06	2224742.70
602	652580.71	2224741.94
603	652581.47	2224742.59
604	652580.82	2224743.35
601	652580.06	2224742.70
:ПІС1/150		
605	652607.22	2224712.08
606	652607.88	2224711.32
607	652608.63	2224711.98
608	652607.97	2224712.73
605	652607.22	2224712.08
:ПІС1/151		
609	652639.16	2224674.68
610	652639.80	2224673.92
611	652640.57	2224674.57
612	652639.92	2224675.33
609	652639.16	2224674.68
:ПІС1/152		
613	652667.56	2224642.99
614	652666.58	2224642.81
615	652666.76	2224641.83
616	652667.74	2224642.01
613	652667.56	2224642.99
:ПІС1/153		
617	652654.67	2224602.32
618	652654.12	2224601.49
619	652654.95	2224600.93
620	652655.50	2224601.76
617	652654.67	2224602.32
:ПІС1/154		
621	652623.04	2224576.37
622	652622.24	2224575.76
623	652622.85	2224574.97
624	652623.64	2224575.57
621	652623.04	2224576.37

:ПЦ1/155		
625	652597.11	2224557.94
626	652596.29	2224557.36
627	652596.87	2224556.55
628	652597.68	2224557.12
625	652597.11	2224557.94
:ПЦ1/156		
629	652695.02	2224607.80
630	652694.40	2224608.58
631	652693.62	2224607.96
632	652694.24	2224607.18
629	652695.02	2224607.80
:ПЦ1/157		
633	652721.40	2224575.13
634	652720.77	2224575.91
635	652719.99	2224575.28
636	652720.62	2224574.50
633	652721.40	2224575.13
:ПЦ1/158		
637	652752.73	2224535.79
638	652752.09	2224536.56
639	652751.32	2224535.92
640	652751.96	2224535.15
637	652752.73	2224535.79
:ПЦ1/159		
641	652780.87	2224503.44
642	652780.22	2224504.20
643	652779.46	2224503.56
644	652780.11	2224502.79
641	652780.87	2224503.44
:ПЦ1/160		
645	652809.00	2224469.70
646	652808.35	2224470.46
647	652807.59	2224469.81
648	652808.24	2224469.05
645	652809.00	2224469.70
:ПЦ1/161		
649	652659.27	2224031.66
650	652659.96	2224032.39
651	652659.23	2224033.08
652	652658.54	2224032.35
649	652659.27	2224031.66
:ПЦ1/162		
653	652619.07	2223990.31
654	652620.07	2223990.35
655	652620.03	2223991.35
656	652619.03	2223991.31
653	652619.07	2223990.31
:ПЦ1/163		
657	652592.38	2224015.03
658	652593.12	2224014.35
659	652593.80	2224015.09
660	652593.06	2224015.77
657	652592.38	2224015.03
:ПЦ1/164		
661	652566.55	2224038.70
662	652567.29	2224038.02
663	652567.97	2224038.76
664	652567.23	2224039.44
661	652566.55	2224038.70
:ПЦ1/165		
665	652541.65	2224061.49
666	652542.39	2224060.81
667	652543.07	2224061.55
668	652542.33	2224062.23
665	652541.65	2224061.49
:ПЦ1/166		
669	652526.98	2224096.50
670	652527.98	2224096.50
671	652527.98	2224097.50
672	652526.98	2224097.50
669	652526.98	2224096.50
:ПЦ1/167		

673	652502.69	2224097.01
674	652503.44	2224096.34
675	652504.11	2224097.09
676	652503.36	2224097.76
673	652502.69	2224097.01
:ПІСІ/168		
677	652469.05	2224126.13
678	652469.42	2224126.28
679	652468.41	2224128.86
680	652468.04	2224128.71
677	652469.05	2224126.13
:ПІСІ/169		
681	652675.32	2224031.84
682	652672.48	2224033.89
683	652671.70	2224036.31
684	652671.43	2224036.22
685	652672.24	2224033.71
686	652675.15	2224031.61
681	652675.32	2224031.84
:ПІСІ/170		
687	652678.74	2224054.49
688	652677.99	2224055.16
689	652677.32	2224054.41
690	652678.07	2224053.74
687	652678.74	2224054.49
:ПІСІ/171		
691	652694.09	2224040.98
692	652693.32	2224041.61
693	652692.69	2224040.84
694	652693.46	2224040.21
691	652694.09	2224040.98
:ПІСІ/172		
695	652644.98	2224016.44
696	652645.67	2224017.17
697	652644.94	2224017.86
698	652644.25	2224017.13
695	652644.98	2224016.44
:ПІСІ/173		
699	652641.31	2224091.77
700	652640.60	2224092.48
701	652639.89	2224091.77
702	652640.60	2224091.06
699	652641.31	2224091.77
:ПІСІ/174		
703	652609.08	2224124.22
704	652608.32	2224124.88
705	652607.66	2224124.12
706	652608.42	2224123.46
703	652609.08	2224124.22
:ПІСІ/175		
707	652575.10	2224153.27
708	652574.39	2224153.98
709	652573.68	2224153.27
710	652574.39	2224152.56
707	652575.10	2224153.27
:ПІСІ/176		
711	652588.86	2224227.11
712	652589.44	2224227.93
713	652588.62	2224228.51
714	652588.04	2224227.69
711	652588.86	2224227.11
:ПІСІ/177		
715	652527.85	2224202.04
716	652527.14	2224202.75
717	652526.43	2224202.04
718	652527.14	2224201.33
715	652527.85	2224202.04
:ПІСІ/178		
719	652506.77	2224225.20
720	652506.10	2224225.95
721	652505.35	2224225.28
722	652506.02	2224224.53
719	652506.77	2224225.20

:ПІСІ/179		
723	652483.77	2224250.90
724	652483.10	2224251.65
725	652482.35	2224250.98
726	652483.02	2224250.23
723	652483.77	2224250.90
:ПІСІ/180		
727	652463.47	2224273.12
728	652462.78	2224273.85
729	652462.05	2224273.16
730	652462.74	2224272.43
727	652463.47	2224273.12
:ПІСІ/181		
731	652434.08	2224303.44
732	652433.38	2224304.16
733	652432.66	2224303.46
734	652433.36	2224302.74
731	652434.08	2224303.44
:ПІСІ/182		
735	652407.71	2224330.46
736	652407.02	2224331.19
737	652406.29	2224330.50
738	652406.98	2224329.77
735	652407.71	2224330.46
:ПІСІ/183		
739	652375.85	2224364.45
740	652375.21	2224365.21
741	652374.45	2224364.57
742	652375.09	2224363.81
739	652375.85	2224364.45
:ПІСІ/184		
743	652348.22	2224400.91
744	652347.62	2224401.71
745	652346.82	2224401.11
746	652347.42	2224400.31
743	652348.22	2224400.91
:ПІСІ/185		
747	652320.74	2224437.54
748	652320.15	2224438.35
749	652319.34	2224437.76
750	652319.93	2224436.95
747	652320.74	2224437.54
:ПІСІ/186		
751	652300.23	2224466.49
752	652299.68	2224467.32
753	652298.85	2224466.77
754	652299.40	2224465.94
751	652300.23	2224466.49
:ПІСІ/187		
755	652277.05	2224502.84
756	652276.53	2224503.70
757	652275.67	2224503.18
758	652276.19	2224502.32
755	652277.05	2224502.84
:ПІСІ/188		
759	652252.73	2224546.17
760	652252.25	2224547.05
761	652251.37	2224546.57
762	652251.85	2224545.69
759	652252.73	2224546.17
:ПІСІ/189		
763	652231.68	2224584.91
764	652231.22	2224585.79
765	652230.34	2224585.33
766	652230.80	2224584.45
763	652231.68	2224584.91
:ПІСІ/190		
767	652209.24	2224630.24
768	652208.81	2224631.15
769	652207.90	2224630.72
770	652208.33	2224629.81
767	652209.24	2224630.24
:ПІСІ/191		

771	652190.51	2224670.81
772	652190.09	2224671.71
773	652189.19	2224671.29
774	652189.61	2224670.39
771	652190.51	2224670.81
:ПЦ1/192		
775	652505.26	2224525.44
776	652505.95	2224524.71
777	652506.68	2224525.40
778	652505.99	2224526.13
775	652505.26	2224525.44
:ПЦ1/193		
779	652536.82	2224487.18
780	652537.44	2224486.40
781	652538.22	2224487.02
782	652537.60	2224487.80
779	652536.82	2224487.18
:ПЦ1/194		
783	652562.78	2224453.07
784	652563.38	2224452.27
785	652564.18	2224452.87
786	652563.58	2224453.67
783	652562.78	2224453.07
:ПЦ1/195		
787	652618.56	2224375.30
788	652619.17	2224374.51
789	652619.96	2224375.12
790	652619.35	2224375.91
787	652618.56	2224375.30
:ПЦ1/196		
791	652653.72	2224333.85
792	652654.40	2224333.11
793	652655.14	2224333.79
794	652654.46	2224334.53
791	652653.72	2224333.85
:ПЦ1/197		
795	652687.35	2224299.36
796	652688.07	2224298.66
797	652688.77	2224299.38
798	652688.05	2224300.08
795	652687.35	2224299.36
:ПЦ1/198		
799	652724.72	2224264.91
800	652725.46	2224264.23
801	652726.14	2224264.97
802	652725.40	2224265.65
799	652724.72	2224264.91
:ПЦ1/199		
803	652759.42	2224232.95
804	652760.15	2224232.26
805	652760.84	2224232.99
806	652760.11	2224233.68
803	652759.42	2224232.95
:ПЦ1/200		
807	652788.50	2224205.17
808	652789.20	2224204.45
809	652789.92	2224205.15
810	652789.22	2224205.87
807	652788.50	2224205.17
:ПЦ1/201		
811	652681.05	2224090.04
812	652681.73	2224090.78
813	652680.99	2224091.46
814	652680.31	2224090.72
811	652681.05	2224090.04
:ПЦ1/202		
815	652704.66	2224115.63
816	652705.34	2224116.37
817	652704.60	2224117.05
818	652703.93	2224116.31
815	652704.66	2224115.63
:ПЦ1/203		
819	652736.05	2224149.15

820	652735.32	2224149.84
821	652734.63	2224149.11
822	652735.36	2224148.42
819	652736.05	2224149.15
:ПЦ1/204		
823	652771.02	2224187.16
824	652770.78	2224187.38
825	652768.60	2224184.97
826	652768.84	2224184.75
823	652771.02	2224187.16
:ПЦ1/205		
827	652742.00	2224214.83
828	652741.27	2224215.52
829	652740.58	2224214.79
830	652741.31	2224214.10
827	652742.00	2224214.83
:ПЦ1/206		
831	652715.18	2224240.87
832	652714.46	2224241.57
833	652713.76	2224240.85
834	652714.48	2224240.15
831	652715.18	2224240.87
:ПЦ1/207		
835	652683.42	2224271.50
836	652682.69	2224272.19
837	652682.00	2224271.46
838	652682.73	2224270.77
835	652683.42	2224271.50
:ПЦ1/208		
839	652652.28	2224301.02
840	652651.61	2224301.77
841	652650.86	2224301.10
842	652651.53	2224300.35
839	652652.28	2224301.02
:ПЦ1/209		
843	652628.76	2224332.02
844	652628.16	2224332.82
845	652627.36	2224332.22
846	652627.96	2224331.42
843	652628.76	2224332.02
:ПЦ1/210		
847	652602.71	2224366.66
848	652602.11	2224367.46
849	652601.31	2224366.86
850	652601.91	2224366.06
847	652602.71	2224366.66
:ПЦ1/211		
851	652578.37	2224399.25
852	652577.77	2224400.05
853	652576.97	2224399.45
854	652577.57	2224398.65
851	652578.37	2224399.25
:ПЦ1/212		
855	652556.51	2224428.54
856	652555.91	2224429.34
857	652555.11	2224428.74
858	652555.71	2224427.94
855	652556.51	2224428.54
:ПЦ1/213		
859	652534.39	2224457.28
860	652533.78	2224458.07
861	652532.99	2224457.46
862	652533.60	2224456.67
859	652534.39	2224457.28
:ПЦ1/214		
863	652514.06	2224484.07
864	652513.46	2224484.87
865	652512.66	2224484.27
866	652513.26	2224483.47
863	652514.06	2224484.07
:ПЦ1/215		
867	652442.96	2224460.70
868	652442.12	2224460.16

869	652442.66	2224459.32
870	652443.50	2224459.86
867	652442.96	2224460.70
:ПЦ1/216		
871	652473.97	2224480.35
872	652473.03	2224480.01
873	652473.37	2224479.07
874	652474.31	2224479.41
871	652473.97	2224480.35
:ПЦ1/217		
875	652488.22	2224517.80
876	652487.61	2224518.59
877	652486.82	2224517.98
878	652487.43	2224517.19
875	652488.22	2224517.80
:ПЦ1/218		
879	652455.79	2224559.66
880	652455.18	2224560.45
881	652454.39	2224559.84
882	652455.00	2224559.05
879	652455.79	2224559.66
:ПЦ1/219		
883	652428.03	2224596.26
884	652427.43	2224597.06
885	652426.63	2224596.46
886	652427.23	2224595.66
883	652428.03	2224596.26
:ПЦ1/220		
887	652401.79	2224631.02
888	652401.21	2224631.84
889	652400.39	2224631.26
890	652400.97	2224630.44
887	652401.79	2224631.02
:ПЦ1/221		
891	652374.60	2224671.34
892	652374.06	2224672.18
893	652373.22	2224671.64
894	652373.76	2224670.80
891	652374.60	2224671.34
:ПЦ1/222		
895	652346.44	2224716.32
896	652345.91	2224717.17
897	652345.06	2224716.64
898	652345.59	2224715.79
895	652346.44	2224716.32
:ПЦ1/223		
899	652325.99	2224748.96
900	652325.46	2224749.81
901	652324.61	2224749.28
902	652325.14	2224748.43
899	652325.99	2224748.96
:ПЦ1/224		
903	652321.00	2224756.93
904	652320.47	2224757.78
905	652319.62	2224757.25
906	652320.15	2224756.40
903	652321.00	2224756.93
:ПЦ1/225		
907	652387.08	2224680.72
908	652386.83	2224679.75
909	652387.80	2224679.50
910	652388.05	2224680.47
907	652387.08	2224680.72
:ПЦ1/226		
911	652373.30	2224705.05
912	652373.80	2224704.19
913	652374.66	2224704.69
914	652374.16	2224705.55
911	652373.30	2224705.05
:ПЦ1/227		
915	652350.47	2224742.48
916	652350.99	2224741.62
917	652351.85	2224742.14




918	652351.33	2224743.00
915	652350.47	2224742.48
:ПЦ1/228		
919	652554.15	2224181.60
920	652553.75	2224181.62
921	652553.54	2224177.40
922	652553.94	2224177.38
919	652554.15	2224181.60
:ПЦ1/229		
923	652663.64	2224072.92
924	652661.53	2224070.11
925	652661.82	2224069.90
926	652663.93	2224072.71
923	652663.64	2224072.92
:ПЦ1/230		
927	652660.10	2224037.57
928	652661.10	2224037.53
929	652661.14	2224038.53
930	652660.14	2224038.57
927	652660.10	2224037.57
:ПЦ1/231		
931	652731.67	2224123.26
932	652731.54	2224122.27
933	652732.54	2224122.15
934	652732.66	2224123.14
931	652731.67	2224123.26
:ПЦ1/232		
935	652423.32	2224623.02
936	652424.16	2224623.57
937	652423.61	2224624.40
938	652422.77	2224623.86
935	652423.32	2224623.02

Схема расположения границ публичного сервитута

Схема размещения листов



Условные обозначения:

-  - вновь образованная часть границы, сведения о которой достаточны для определения ее местоположения (образуемая граница публичного сервитута);
-  - существующая часть границы, имеющаяся в ЕГРН сведения о которой достаточны для определения ее местоположения;
-  - ОСК Худобинского т.п.

Масштаб: 1 : 6000

Схема расположения границ публичного сервитута



Условные обозначения:

- часть образованная часть границы, сведения о которой достаточны для определения ее местоположения (образуют границу публичного сервитута);
- существующая часть границы, имеющаяся в ЕГРН, сведения о которой достаточны для определения ее местоположения;
- ЭСК Худоваловское -1;
- : ПС1 - обозначение образующего публичного сервитута;
- 1 ... 6 - обозначения характерных точек границы публичного сервитута;
- - характерная точка границы, сведения о которой позволяют однозначно определить ее положение на местности;
- 00:00:000000:000 - кадастровый номер земельного участка.

Масштаб: 1 : 1000

Схема расположения границ публичного сервитута



Масштаб: 1 : 1000

Условные обозначения:

- очнев образованная часть границы, сведения о которой достаточны для определения ее местоположения (образуемая граница публичного сервитута);
- существующая часть границы, имеющаяся в ЕТРН сведения о которой достаточны для определения ее местоположения;
- ЭСК Худояганское-1;
- ПСП - обозначение образуемого публичного сервитута;
- 1 ... 6 - обозначения характерных точек границы публичного сервитута;
- - характеристическая точка границы, сведения о которой позволяют однозначно определить ее положение на местности;
- 00:00:000000:000 - кадастровый номер земельного участка.

Схема расположения границ публичного сервитута



Условные обозначения:

- очнев образованная часть границы, сведения о которой достаточны для определения ее местоположения (образуемая граница публичного сервитута);
- существующая часть границы, имеющаяся в ЕТРН сведения о которой достаточны для определения ее местоположения;
- ЭСК Худоялтанское - I;
- :ПСП - обозначение образуемого публичного сервитута;
- I ... 6 - обозначения характерных точек границы публичного сервитута;
- - характеристическая точка границы, сведения о которой позволяют однозначно определить ее положение на местности;
- 00:00:000000:000 - кадастровый номер земельного участка.

Масштаб: 1 : 1000

Схема расположения границ публичного сервитута



Масштаб: 1 : 1000

Условные обозначения:

— черная линия — часть границы, сведения о которой достаточны для определения ее местоположения (образуемая граница публичного сервитута);

— красная линия — существующая часть границы, имеющаяся в ЕГРН сведения о которой достаточны для определения ее местоположения;

— ЭСК Художественное-1;

:ПС1 — обозначение образуемого публичного сервитута;

1 ... 6 — обозначения характерных точек границы публичного сервитута;

● — характеристическая точка границы, сведения о которой позволяют однозначно определить ее положение на местности;

00:00:000000:000 — кадастровый номер земельного участка.

Схема расположения границ публичного сервитута



Масштаб: 1 : 1000

Условные обозначения:

- очнев образованная часть границы, сведения о которой достаточны для определения ее местоположения (образуемая граница публичного сервитута);
- существующая часть границы, имеющаяся в ЕТРН сведения о которой достаточны для определения ее местоположения;
- ЭСК Худоялтанское - I;
- : ПС1 - обозначение образуемого публичного сервитута;
- I ... 6 - обозначения характерных точек границы публичного сервитута;
- - характеристическая точка границы, сведения о которой позволяют однозначно определить ее положение на местности;
- 00:00:000000:000 - кадастровый номер земельного участка.

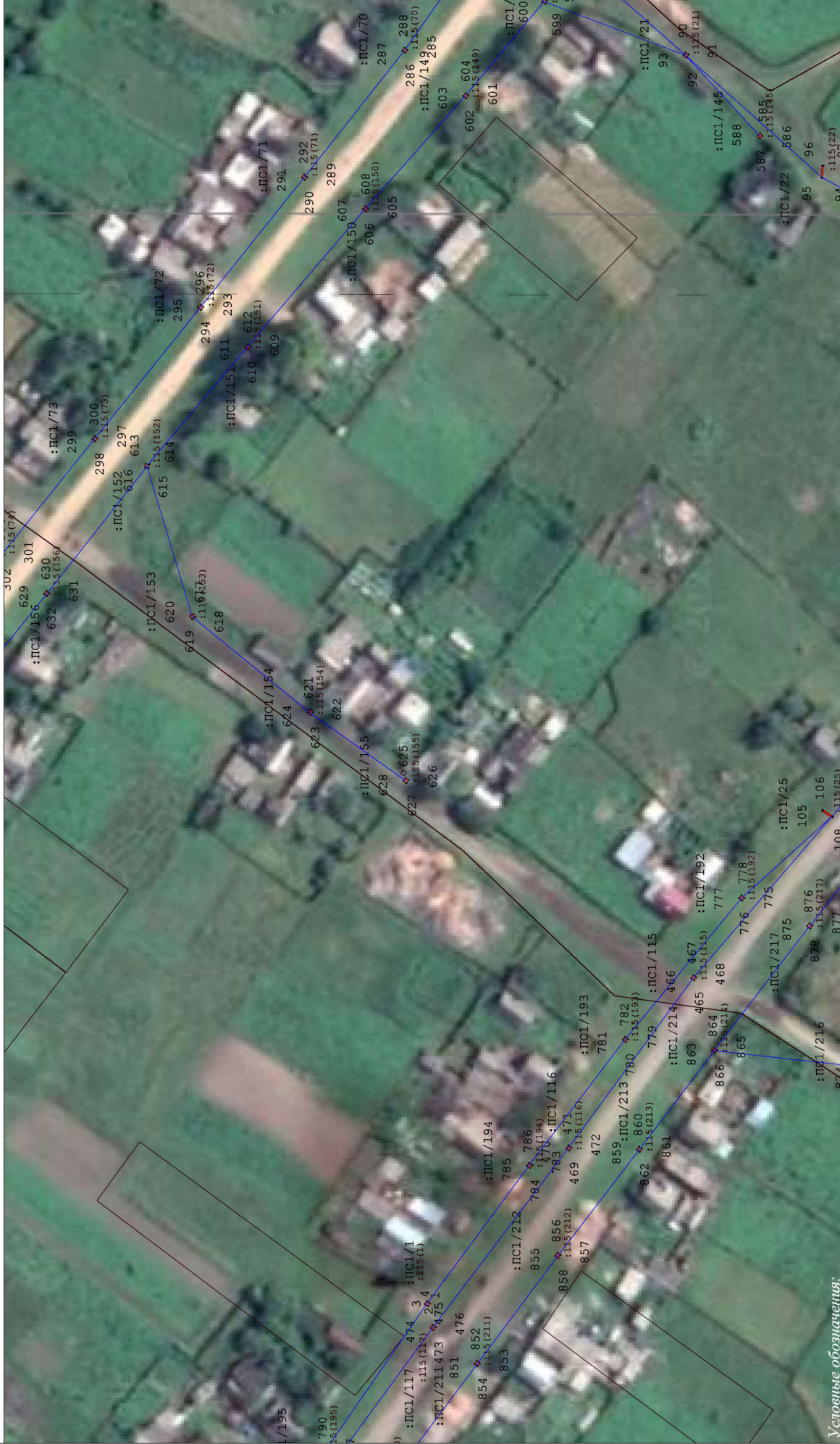
Схема расположения границ публичного сервитута



Условные обозначения:
 - черная образованная часть границы, сведения о которой достаточны для определения ее местоположения (образуемая граница публичного сервитута);
 - существующая часть границы, имеющаяся в ЕТРН сведения о которой достаточны для определения ее местоположения;
 - ЭСК. Художественное - I;
 :ПС1 - обозначение образуемого публичного сервитута;
 I ... б - обозначения характерных точек границы публичного сервитута;
 00:00:000000:000 - кадастровый номер земельного участка.

Масштаб: 1 : 1000

Схема расположения границ публичного сервитута

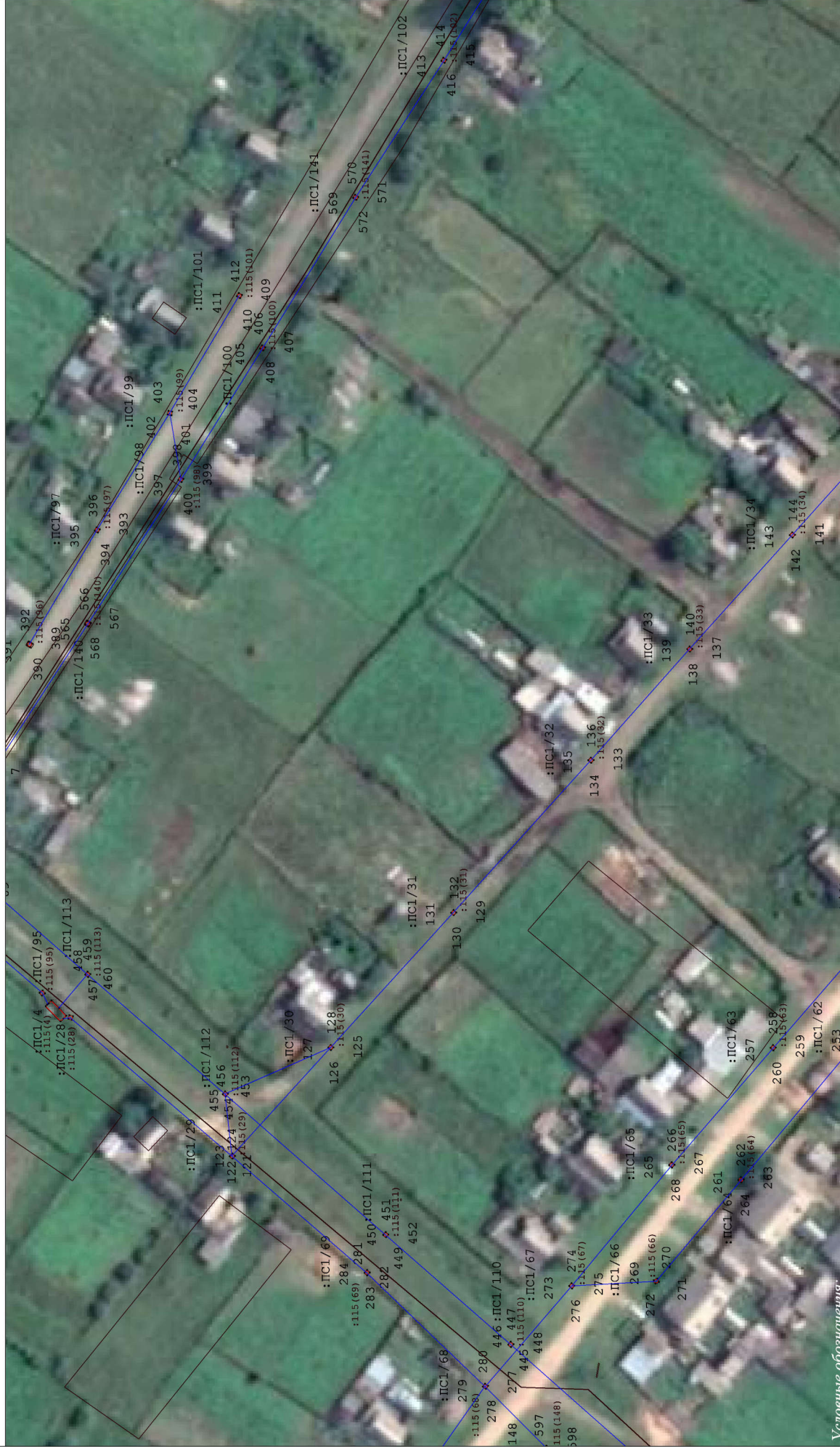


Условные обозначения:

- - линия образованная часть границы, сведения о которой достаточны для определения ее местоположения (образуемая граница публичного сервитута);
- - существующая часть границы, имеющаяся в ЕТРН сведения о которой достаточны для определения ее местоположения;
- - ЭСК Худоялтанское - I;
- ПС1 - обозначение образуемого публичного сервитута;
- 1 ... 6 - обозначения характерных точек границы публичного сервитута;
- - характерная точка границы, сведения о которой позволяют однозначно определить ее положение на местности;
- 00:00:000000:000 - кадастровый номер земельного участка.

Масштаб: 1 : 1000

Схема расположения границ публичного сервитута



Условные обозначения:

- - линия образованная часть границы, сведения о которой достаточны для определения ее местоположения (образуемая граница публичного сервитута);
- - существующая часть границы, имеющаяся в ЕТРН сведения о которой достаточны для определения ее местоположения;
- - ЭСК Худоялтанское - I;
- - обозначение образуемого публичного сервитута;
- I ... 6 - обозначения характерных точек границы публичного сервитута;
- - характеристическая точка границы, сведения о которой позволяют однозначно определить ее положение на местности;
- 00:00:000000:000 - кадастровый номер земельного участка.

Масштаб: 1 : 1000

Схема расположения границ публичного сервитута



Условные обозначения:

Масштаб: 1 : 1000

- очнев образованная часть границы, сведения о которой достаточны для определения ее местоположения (образуемая граница публичного сервитута);
- существующая часть границы, имеющаяся в ЕГРН сведения о которой достаточны для определения ее местоположения;
- ЭСК Худоянское - I;

- :ПС1 - обозначение образуемого публичного сервитута;
- I ... 6 - обозначения характерных точек границы публичного сервитута;
- - характеристическая точка границы, сведения о которой позволяют однозначно определить ее положение на местности;
- 00:00:000000:000 - кадастровый номер земельного участка.

Схема расположения границ публичного сервитута



Условные обозначения:

— члнов образованная часть границы, сведения о которой достаточны для определения ее местоположения (образуемая граница публичного сервитута);

— существующая часть границы, имеющаяся в ЕГРН сведения о которой достаточны для определения ее местоположения;

— ЭСК Художественное - I;

:ПС1 - обозначение образуемого публичного сервитута;

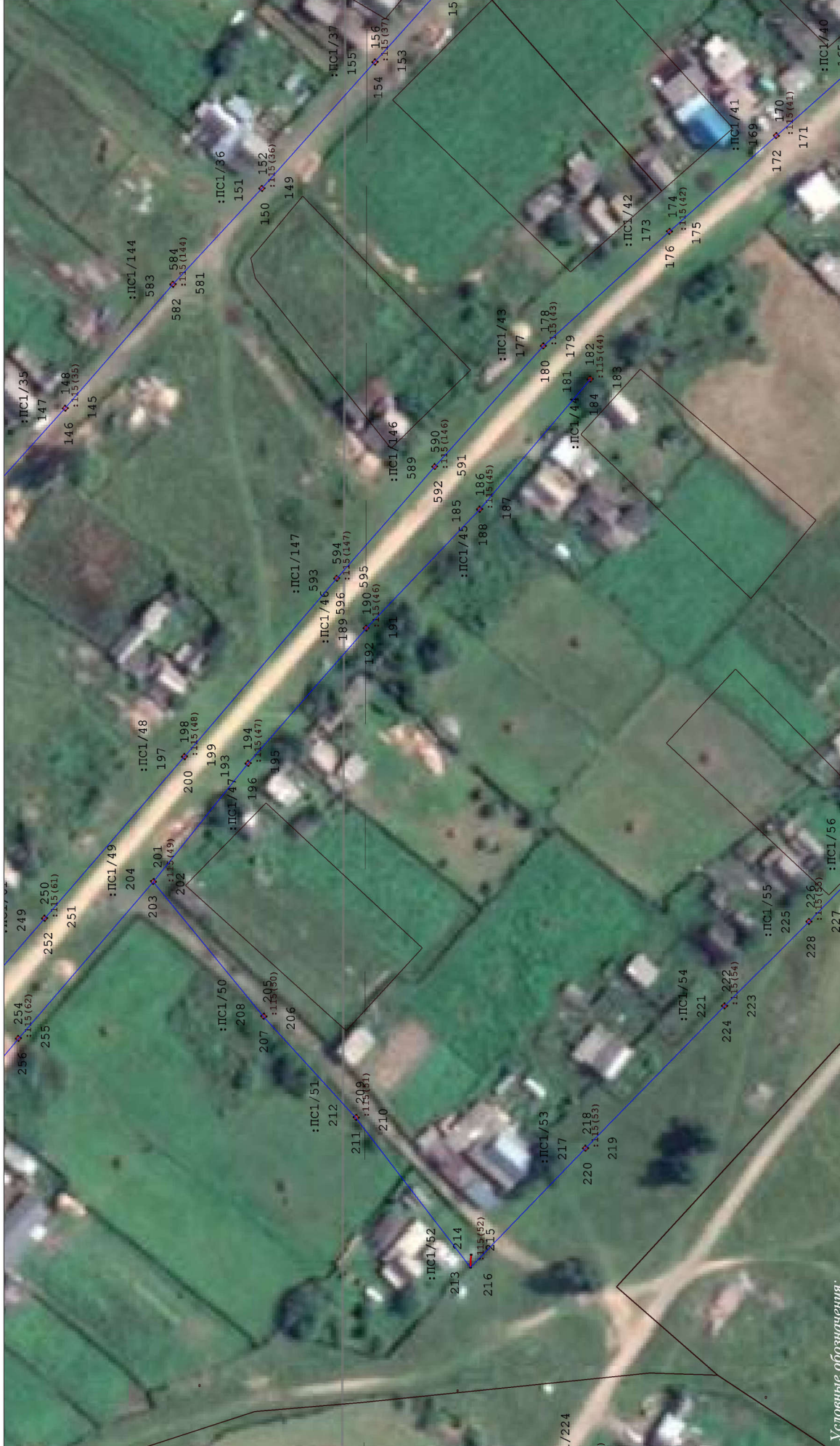
I ... б - обозначения характерных точек границы публичного сервитута;

● - характерная точка границы, сведения о которой позволяют однозначно определить ее положение на местности;

00:00:000000:000 - кадастровый номер земельного участка.

Масштаб: 1 : 1000

Схема расположения границ публичного сервитута



Условные обозначения:

Масштаб: 1 : 1000

- ч-нь образованная часть границы, сведения о которой достаточны для определения ее местоположения (образуемая граница публичного сервитута);
- существующая часть границы, имеющаяся в ЕТРН сведения о которой достаточны для определения ее местоположения;
- ЭСК Худоялтанское - I;

- ПС1 - обозначение образуемого публичного сервитута;
- I ... 6 - обозначения характерных точек границы публичного сервитута;
- - характеристическая точка границы, сведения о которой позволяют однозначно определить ее положение на местности;
- 00:00:000000:000 - кадастровый номер земельного участка.

Схема расположения границ публичного сервитута



- Условные обозначения:**
- линия образующая часть границы, сведения о которой достаточны для определения ее местоположения (образующая граница публичного сервитута);
 - существующая часть границы, имеющаяся в ЕГРН сведения о которой достаточны для определения ее местоположения;
 - ЭСК Худоселское - I;
 - :ЛС1 - обозначение образуемого публичного сервитута;
 - I ... б - обозначения характерных точек границы публичного сервитута;
 - - характеристическая точка границы, сведения о которой позволяют однозначно определить ее положение на местности;
 - 00:00:000000:000 - кадастровый номер земельного участка.
- Масштаб: 1 : 1000**

Схема расположения границ публичного сервитута



Условные обозначения:

— ч/ч - вновь образованная часть границы, сведения о которой достаточны для определения ее местоположения (образуемая граница публичного сервитута);

— существующая часть границы, имеющаяся в ЕГРН, сведения о которой достаточны для определения ее местоположения;

— ЭСК, Художественное - I;

:ПС1 - обозначение образуемого публичного сервитута;

I ... б - обозначения характерных точек границы публичного сервитута;

● - характеристическая точка границы, сведения о которой позволяют однозначно определить ее положение на местности;

00:00:000000:000 - кадастровый номер земельного участка.

Масштаб: 1 : 1000

Схема расположения границ публичного сервитута



Условные обозначения:

- очнев образованная часть границы, сведения о которой достаточны для определения ее местоположения (образуемая граница публичного сервитута);

- существующая часть границы, имеющаяся в ЕГРН сведения о которой достаточны для определения ее местоположения;

- ЭСК Худоянское - I;

:ПС1 - обозначение образуемого публичного сервитута;

I ... 6 - обозначения характерных точек границы публичного сервитута;

● - характеристическая точка границы, сведения о которой позволяют однозначно определить ее положение на местности;

00:00:000000:000 - кадастровый номер земельного участка.

Масштаб: 1 : 1000